

VÁLIDO DESDE
VÁLIDO HASTA

07-05-2026 (17:00)
08-05-2026 (17:00)

Emitido por
Validado por

Leonel Sanchez
 Felipe Segobia

Boletín Nº

5

ESTADO DE ALERTA

Sin Alerta

PRONOSTICO METEOROLOGICO PROXIMAS 24H



Aproximación de margen anticiclónico, cielo despejado a parcial.



Pronostico de precipitaciones (mm/cm)	Lagunitas 2.760m.	Angela 3.550m.	Mina Rajo 4.220m.
Pronostico de precipitaciones (mm/cm)	0	0	0
Temperatura Mínima Probable (°C)	-2	-13	-12
Temperatura Máxima probable (°C)	2	-9	-8
Intensidad media del viento. (km/hr)	15-25	15-25	15-25
Nieve caída en las ultimas 72 hora (cm)	7	10	10
Nieve caída en las ultimas 24 horas (cm)	7	10	10
Espesor manto de nieve HS (cm)	0	0	0
Total caída este año (cm) Deficit y/o superávit%	31cm/ Deficit 8%	N/A	69cm/Superávit 62%
Asentamiento (%) 24h	0	0	0
Velocidad media del viento (24h) m/s	3,2	1,7	3,2
Velocidad maxima del viento (24h) m/s	12,1	13,6	18,5
Dirección del viento (24h) predominante	N	NE	S
Tº del aire min (24h)	-5,5	-10,6	-15,8
Tº del aire max (24h)	2,9	-3,8	-8,2
Tº superficie de la nieve (Min 24h)	0	0	0
Tº superficie de la nieve (Max 24h)	0	0	0
Radiación Máxima Acumulada (w/m2)	0	0	0
Max. Contenido en agua (%) (Snowpack)	0	0	0
Profundidad de fractura (cm) (Snowpack)	0	0	0
Deficiencias estructurales (Snowpack)	0	0	0
Trabajo campo Test Columna Extendida.	No se han realizado	No se han realizado	No se han realizado
Registros de avalanchas ultimas 72h	0	0	0
Transporte de nieve por viento (g/m²/s) 24h	18,8	0	15,6
Escaner laser HN ultimas 72 horas (m)	0,18	N/A	0,05
Escaner laser HN ultimas 24 horas (m)	1	N/A	0,1
Escaner laser Altura de nieve (HS)	0,11	N/A	0,15
Test con explosivos (5kg)			
Sistemas detección Avalanchas	Radares Doppler	Geofonos	Infra sonidos
Detección	-	0	0

Índice de peligro de avalanchas y condición de caminos

CAMINO INDUSTRIAL Y MRA

TRAMOS	Índice de peligro (AM)	Estado del tramo (Hasta las 12)	Índice peligro (PM)	Estado del tramo (Hasta las 17h)
TRAMO 1 (Control 1 - Control 2)	SIN PELIGRO	Sin restricción	SIN PELIGRO	Sin restricción
TRAMO 2	SIN PELIGRO	Sin restricción	SIN PELIGRO	Sin restricción
TRAMO 3	SIN PELIGRO	Sin restricción	SIN PELIGRO	Sin restricción
TRAMO 4	SIN PELIGRO	Sin restricción	SIN PELIGRO	Sin restricción
TRAMO 5	SIN PELIGRO	Sin restricción	SIN PELIGRO	Sin restricción
TRAMO 6	SIN PELIGRO	Sin restricción	SIN PELIGRO	Sin restricción
TRAMO 7	SIN PELIGRO	Sin restricción	SIN PELIGRO	Sin restricción
TRAMO 8	SIN PELIGRO	Sin restricción	SIN PELIGRO	Sin restricción
TRAMO 9	SIN PELIGRO	Sin restricción	SIN PELIGRO	Sin restricción
TRAMO 10	SIN PELIGRO	Sin restricción	SIN PELIGRO	Sin restricción
TRAMO 11	SIN PELIGRO	Sin restricción	SIN PELIGRO	Sin restricción
TRAMO 12	SIN PELIGRO	Sin restricción	SIN PELIGRO	Sin restricción
TRAMO 13 MRA Oeste	SIN PELIGRO	Sin restricción	SIN PELIGRO	Sin restricción
TRAMO 14 Fase 7	SIN PELIGRO	Sin restricción	SIN PELIGRO	Sin restricción
TRAMO 15 MRA Sur	SIN PELIGRO	Sin restricción	SIN PELIGRO	Sin restricción
TRAMO 16 MRA Este	SIN PELIGRO	Sin restricción	SIN PELIGRO	Sin restricción

CAMINOS SECUNDARIOS				
TRAMOS	Índice de Peligro (AM)	Estado del tramo (Hasta las 12h)	Índice Peligro (PM)	Estado del tramo (Hasta las 17h)
Los Lumes (Pinos a Casona)	SIN PELIGRO	Restringido	SIN PELIGRO	Restringido
Cola de Los Leones	SIN PELIGRO	Restringido	SIN PELIGRO	Restringido
Tunel 1 (Km 21)	SIN PELIGRO	Sin restricción	SIN PELIGRO	Sin restricción
Estacionamiento Lagunitas	SIN PELIGRO	Sin restricción	SIN PELIGRO	Sin restricción
TK - SAG	SIN PELIGRO	Sin restricción	SIN PELIGRO	Sin restricción
Camino Haulage II - Portal Castro	SIN PELIGRO	Sin restricción	SIN PELIGRO	Sin restricción
By Pass Barriga	SIN PELIGRO	Cerrado	SIN PELIGRO	Cerrado
Camino la Turquesa	SIN PELIGRO	Restringido	SIN PELIGRO	Restringido
Patios Concentrador	SIN PELIGRO	Restringido	SIN PELIGRO	Restringido
Patio Castro	SIN PELIGRO	Restringido	SIN PELIGRO	Restringido
Camino Terciario / Cuaternario	SIN PELIGRO	Sin restricción	SIN PELIGRO	Sin restricción
Portal Cordillera	SIN PELIGRO	Sin restricción	SIN PELIGRO	Sin restricción

El presente boletín intenta mantener los más altos estándares profesionales, el estado de la ciencia, sin embargo, el conocimiento de ingeniería es incompleto y no siempre permite certeza absoluta. Avalanchas de nieve son fenómenos naturales complejos y sus características no pueden ser perfectamente evaluadas.

Modelo conceptual de peligro de avalancha				
Descripción del manto de nieve / Factores de avalancha				
No existe manto de nieve para ser analizado.				
Tipo de problema de avalancha	N/A			
Localización	Todo el cajón de Río Blanco			
Sensibilidad desencadenamiento	No reactivo	Resistente	Reactivo	Muy reactivo
Distribución espacial	Aislado		Específico	Generalizado
Tamaño de avalancha	1	2	3	4
				5
Probabilidad de avalanchas	Improbable	Posible	Muy probable	Casi seguro
<p align="center">Statham, G., Haegeli, P., Greene, E., Birkeland, K. W., Israelson, C., Tremper, B., Stethem, C., McMahon, B., White, B. J., & Kelly, J. (2017). A conceptual model of avalanche hazard. http://www.avalancheresearch.ca/wp-content/uploads/2017/11/2018_StathamOthers.pdf</p>				

Escala de peligro de avalanchas

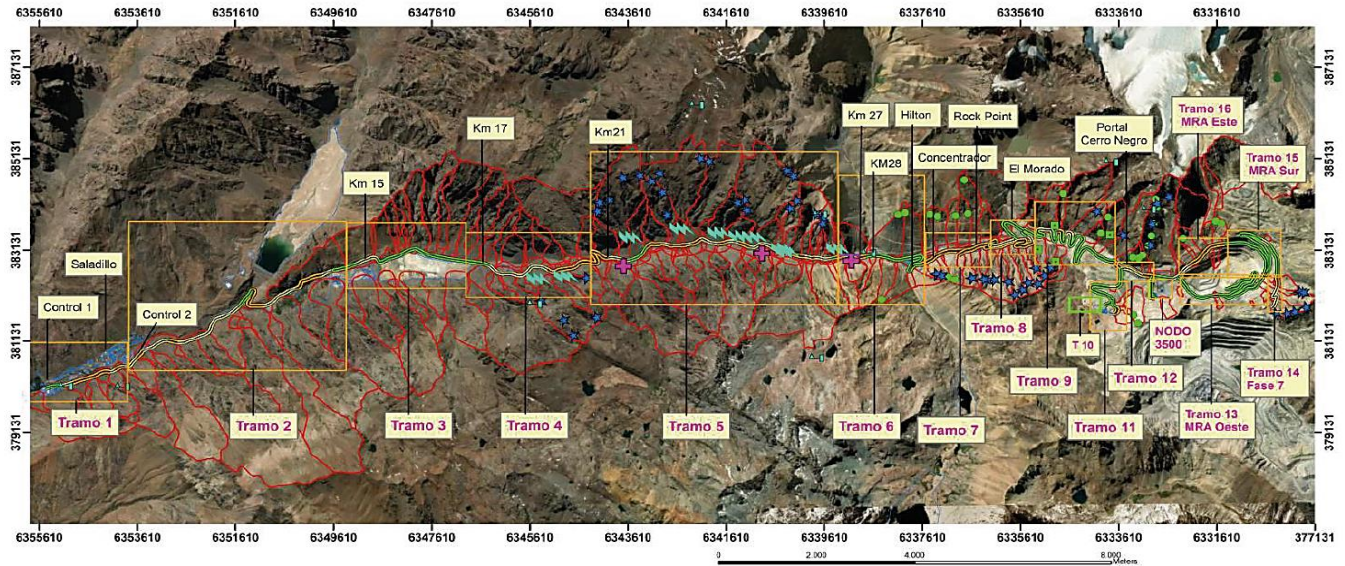
Nivel de Peligro de Avalancha	Definición	Procedimiento operacional.
Sin peligro.	Cantidad de nieve insuficiente para provocar avalanchas.	No se requiere de medidas para el control del riesgo.
Tolerable 	Posibilidad de avalanchas pequeñas (100 m³), se espera que lleguen al camino o lugar de trabajo con baja intensidad o depósitos de nieve.	Sin restricción.
Moderado 	Posibilidad de avalanchas medianas (1.000 m³) la cuales se proyecta que alcancen el camino o lugar de trabajo parcialmente. Existe posibilidad de avalanchas grandes, en sectores puntuales.	Restringido unidireccional y/o monitoreo especialista.
Importante 	Posibilidad de avalanchas grandes (10.000 m³) la cuales se proyecta que alcancen el camino o lugar de trabajo completamente. Existe posibilidad de avalanchas muy grandes, en sectores puntuales.	Cierre de camino ciertos tramos del camino, actividades solo autorizadas por la DEVE.
Intolerable 	Posibilidad de avalanchas muy grandes (100.000 m³) con potencial destructivo catastrófico.	Camino y áreas cerradas

Escala desarrollada con fundamentos de las Escala Europea de peligro de avalanchas EAWS (2020) y North American public avalanche danger scale(Stathametal.2010a)

MAPA DE GESTIÓN INVERNAL CAJÓN DE RIO BLANCO

Tramos caminos - 2026

Condición variable según - índice de peligro de avalanchas durante los eventos meteorológicos



Sistemas de detección Avalanchas	
	Infrasónicos
	Geofonos
	Estación_Meteo

Sistemas Remotos para control de avalanchas	
	Torres Wyssen
	Gazex

Nivel de peligro de avalanchas	
	Peligro Tolerable
	Peligro Moderado
	Peligro Importante



Escala 1:70.000
 Coordinate System: WGS 1984 UTM Zone 19S
 Projection: Transverse Mercator

Escala desarrollada con fundamentos de las Escala Europea de peligro de avalanchas EAWS (2020) y North American public avalanche danger scale(Stathametal.2010a)